



Commune de Viuz-en-Sallaz

ZONAGE DE L'ASSAINISSEMENT "VOLET EAUX PLUVIALES" SCHÉMA DE GESTION DES EAUX PLUVIALES ANNEXES SANITAIRES AU PLU - VOLET EAUX PLUVIALES Propositions de travaux et recommandations

Planche Nord

Réglementation : Article L2204-10 du CGCT - Article 4

« Les zones où il est nécessaire de prévoir des installations pour assurer la collecte, le stockage éventuel et, en tant que besoin, le traitement des eaux pluviales et de ruissellement lorsque la pollution qu'elles apportent au milieu aquatique risque de nuire gravement à l'efficacité des dispositifs d'assainissement ».

Réseaux :

- Ø 800 BA Réseau EP
- Ø 800 BA Réseau Unitaire
- Fossé
- Ruisseau
- Fossé bétonné
- Caniveau, cunette

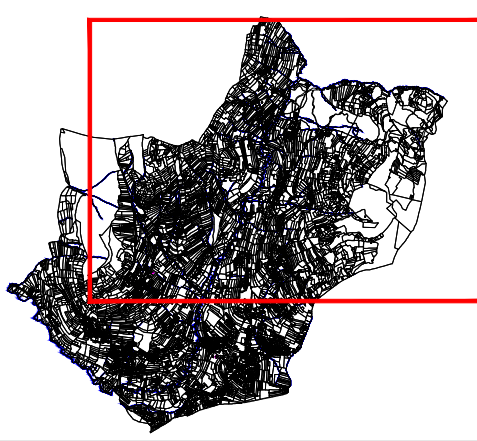
Travaux :

- Travaux à réaliser
- Propositions de travaux définies pour les secteurs d'étude prioritaires
- Proposition de travaux pour résoudre les dysfonctionnements et permettre l'ouverture à l'urbanisation de SPU
- Recommandations

Divers :

- Contour PLU
- Secteur Potentiellement Urbanisable
- Zone Humide
- Mise à jour du bâti / bâti futur
- Secteur présentant un dysfonctionnement
- Travaux futur à court, moyen et long terme
- Réseau à créer proposé dans le cadre du SGEP
- Bassin de rétention à créer proposé dans le cadre du SGEP
- Préjet à cailloux à créer proposé dans le cadre du SGEP

Planche Nord



Date : juin 2016
Echelle : 1/5 000
Fichier : SGEP_Trxx_Viuz-en-Sallaz.dwg
Dessin : L. QUINQUETON



« Origine Cadastre (c) Droits de l'Etat réservés » « Reproduction interdite »

Txx n°	Nature des travaux	Objectif	Coût de réalisation
1	Création d'un réseau de dérivation du réseau EP situé à l'amont de la Léchère, Lieu-dits Prélat et La Léchère - Variante n°1	Court terme	124 950 € HT
1	Création d'un réseau de dérivation du réseau EP situé à l'amont de la Léchère, Lieu-dits Prélat et La Léchère - Variante n°2	Court terme	162 100 € HT
1	Création d'un réseau de dérivation du réseau EP situé à l'amont de la Léchère, Lieu-dits Prélat et La Léchère - Variante n°3	Court terme	161 800 € HT
2.1	Création d'un nouvel axe d'écoulement, Chef-lieu Tranche n°1	Moyen terme	638 250 € HT
2.2	Création d'un nouvel axe d'écoulement, Chef-lieu Tranche n°2	Moyen terme	148 850 € HT
2.3	Création d'un nouvel axe d'écoulement, Chef-lieu Tranche n°3	Long terme	62 550 € HT
SOUS - TOTAL 2			849 650 € HT
3	Création d'un réseau de dérivation du réseau EP à l'amont de Buquigny.	Court terme	67 100 € HT
4	Création d'un réseau de dérivation du réseau EP à l'amont de chez Calles, Régulation du débit du ruisseau de chez Marcossey, Variante n°1.	Long terme	487 350 € HT
4	Création d'un réseau de dérivation du réseau EP au niveau du chemin des Escourils et redimensionnement du réseau le long de la route des Champs, Variante n°2.	Long terme	300 950 € HT
5	Redimensionnement du réseau EP de la route de Mézy.	Long terme	295 000 € HT
6	Redimensionnement des tronçons canalisés et création d'ouvrages de protection contre les débordements - Ruisseau de Chez Thérier.	Long terme	46 750 € HT
TOTAL GLOBAL:			1 990 800 € HT

